



Y los danos siguen creciendo: 2,371 personas estan en custodia de inmigración en 1979. Ahora ese numero es de 23,156.

Quando la gente es separada de nuestras comunidades, esto tiene efectos traumáticos para todos nosotros.

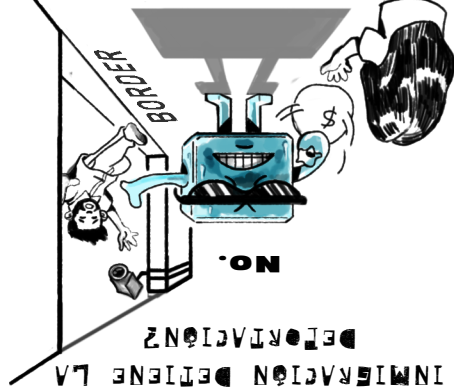
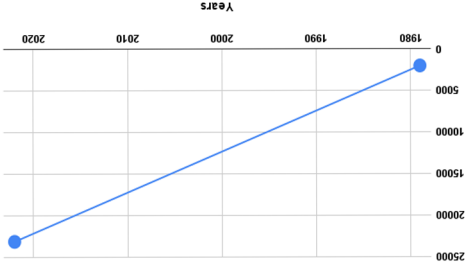
Quando la gente es separada de sus familias y musulmanes tienen más probabilidades de ser detenidos y deportados.

significa que el pagar una fianza no garantiza una eventual deportación. Sin embargo, el ser puesto en libertad de un centro de detención de ICE hace más fácil que la gente tenga acceso a recursos – incluyendo de representación legal – que son necesarios para pelear sus casos de inmigración.



Una audiencia de fianza es separado del caso de inmigración, lo cual garantiza una eventual deportación. Sin embargo, el ser puesto en libertad de un centro de detención de ICE hace más fácil que la gente tenga acceso a recursos – incluyendo de representación legal – que son necesarios para pelear sus casos de inmigración.

Primamente, las ganancias de ICE: Las fianzas de inmigración constituyen una gran parte de los ingresos de ICE y su su incremento la vigilancia y la construcción de nuevos sitios de detención. Pero, las grandes ganancias son destinadas hacia las corporaciones penitenciarias privadas, quienes proveen tres cuartas partes del total de camas en todos los centros de detención, por el valor de \$200 millones en ganancias entre el 2014-2018.



Quando una persona es detenida por ICE, puede ser encarcelada indefinidamente sin derecho a una fianza, un oficial de ICE o el juez de inmigración pueden fijar una cantidad de dinero para asegurar que durante el proceso migratorio la persona que será puesta en libertad continuará el caso hasta que se resuelva.

## ¿QUIEN SE BENEFICIA DE LA DETENCIÓN DE INMIGRANTES?

## ¿QUIEN SUFRE LOS DANOS?

## ¿EL PAGAR LA FIANZA DE INMIGRACIÓN DETIENE LA DETENCIÓN?

## ¿QUE ES UNA FIANZA DE INMIGRACIÓN?

## ¿QUE HACEMOS?

## HABLEMOS SOBRE LOS DANOS CAUSADOS EN LOS CENTROS DE DETENCIÓN DE INMIGRACION

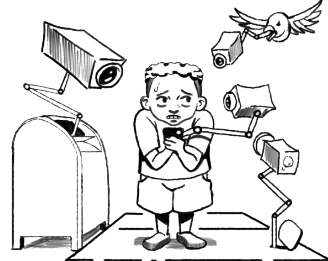
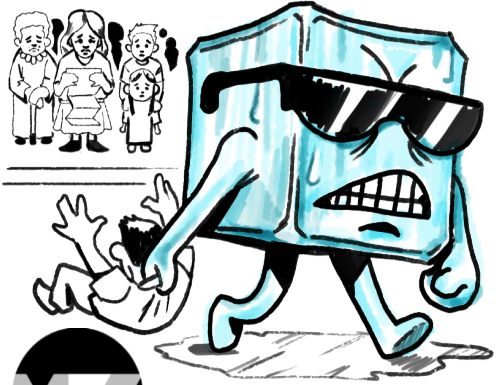
## ¿CUALES SON LOS DANOS QUE CAUSA EL SISTEMA DE FIANZAS DE INMIGRACIÓN?

## ¿TODAS LAS PERSONAS ENCARCELADAS POR ICE HAN SIDO ACUSADOS DE UN CRIMEN?

Tenemos trabajo que hacer en Minnesota.

Nuestro Estado tiene CINCO sitios de detención que puede mantener en prisión hasta 800 personas.

Si bien buscamos soluciones nacionales, como un camino hacia la ciudadanía y un proceso de asilo simplificado, también debemos ejercer presión en casa para detener la expansión de la detenciones y sacar a ICE de nuestras comunidades.

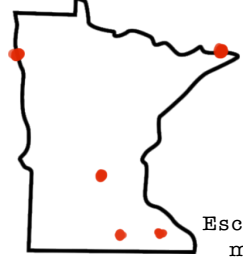
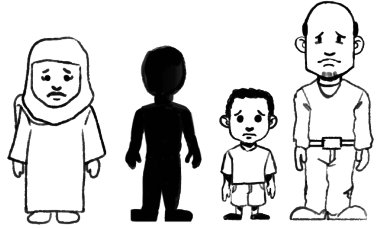


ICE "Servicio de inmigración y Control de Aduanas de los Estados Unidos" es una agencia federal que utiliza una amplia red de herramientas de vigilancia con enormes implicaciones de privacidad para todos.

**No!**  
Hasta en el 2022, 3 de cada 4 personas en custodia de ICE no tienen un historial criminal. Pero un historial criminal no justifica una detención indefinida.

Después que alguien cumpla su sentencia, deberían ser puestos en libertad, no doblemente castigados con una deportación.

Una vez arrestado, la gente es separada de sus familias y encarcelado indefinidamente en condiciones atroces, seguido, sin acceso ver la luz del día, sin derecho a visitas familiares, cuidado medico, o representación legal.



Escanea para obtener más información.



Artwork by Sam Williams  
@the\_Swartist | swartist.com